

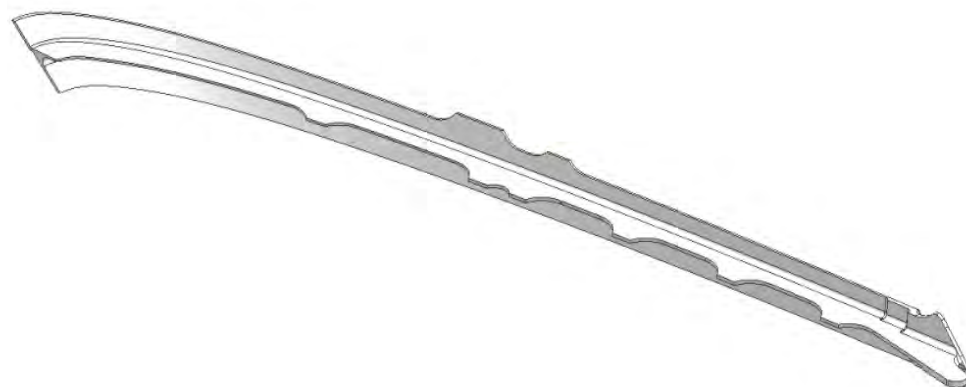
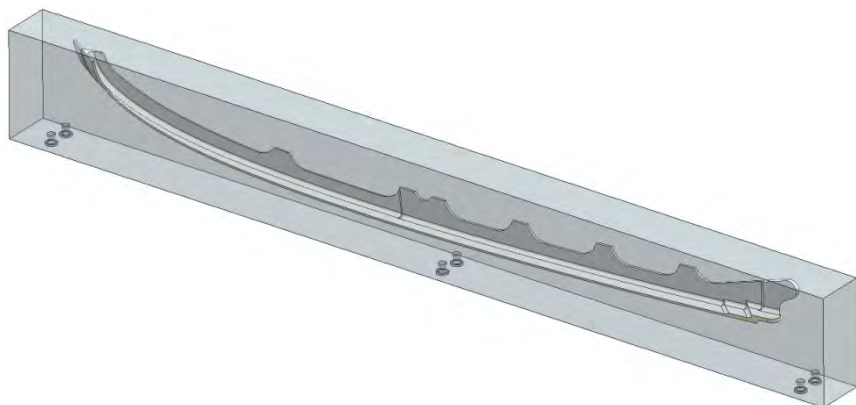
Выполненные
специалистами
НТЦ Система
проекты



**НТЦ
СИСТЕМА**

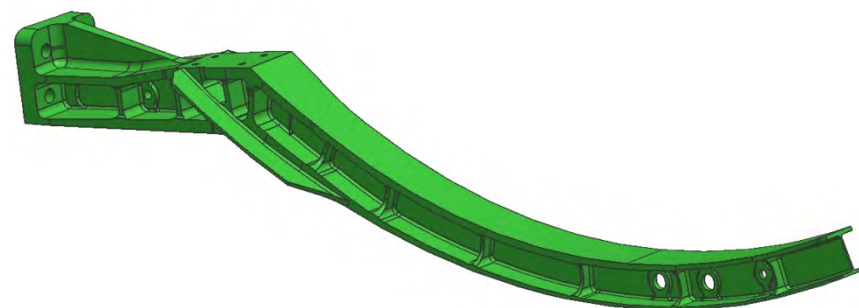
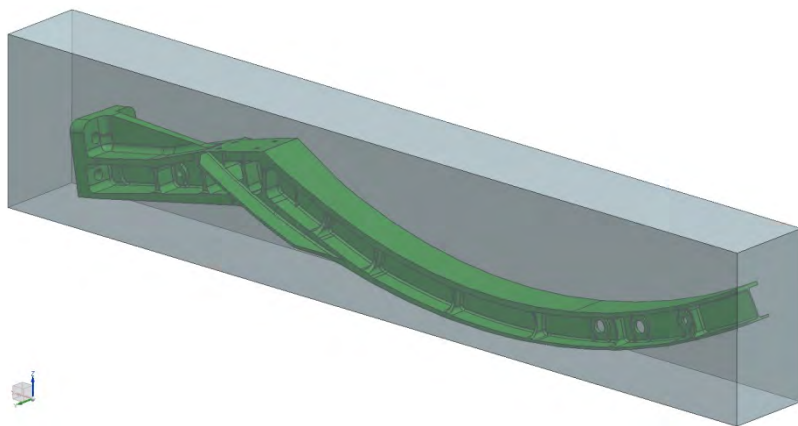


Наименование детали	Станок	Материал	Масса заготовки, кг	Масса детали, кг	Габариты детали, мм	Габариты заготовки, мм
Пояс	JOBS LinX	Al	36	0,66	1126x65x56	1250x170x70



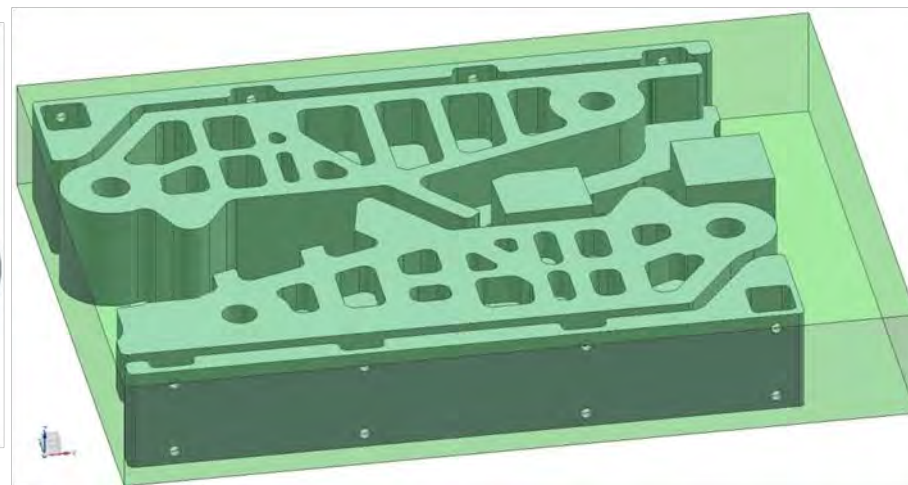
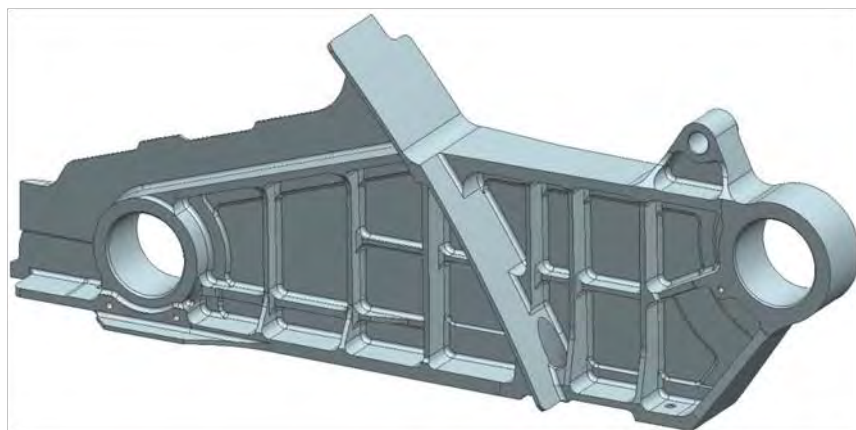
Старое время обработки, часы	3167
Новое время обработки, часы	179
Коэффициент снижения	17,69

Наименование детали	Станок	Материал	Масса заготовки, кг	Масса детали, кг	Габариты детали, мм	Габариты заготовки, мм
Бок шпангоута 23	JOBS LinX	Al	534	26	1997x273x204	2200x415x220



Старое время обработки, часы	4763
Новое время обработки, часы	925
Коэффициент снижения	5,15

Наименование детали	Станок	Материал	Масса заготовки, кг	Масса детали, кг	Габариты детали, мм	Габариты заготовки, мм
Кронштейн	JOBS LinX	Al	574	16	1053x359x145	1160x860x190



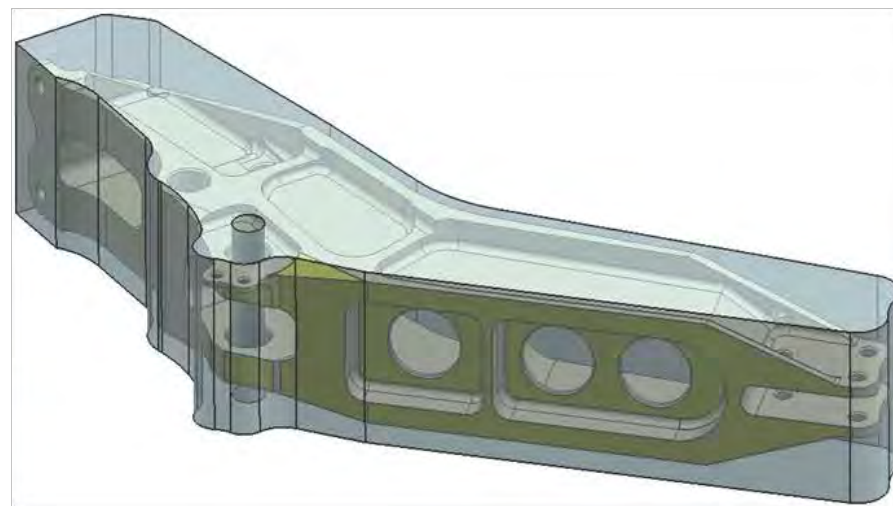
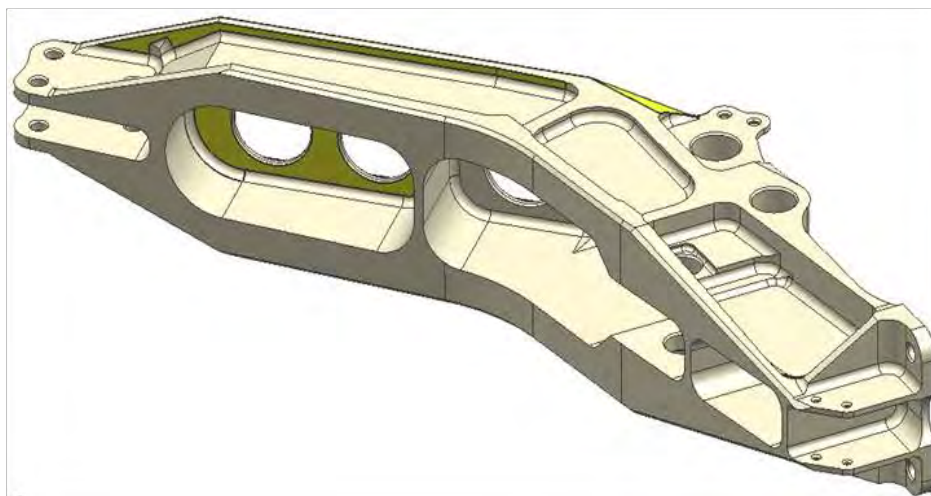
Старое время обработки, часы	2845
Новое время обработки, часы	1620
Коэффициент снижения	1,76

Наименование детали	Станок	Материал	Масса заготовки, кг	Масса детали, кг	Габариты детали, мм	Габариты заготовки, мм
Верх шпангоута 45	JOBS LinX	Al	2400	42	1796x934x242	2350x1140x330



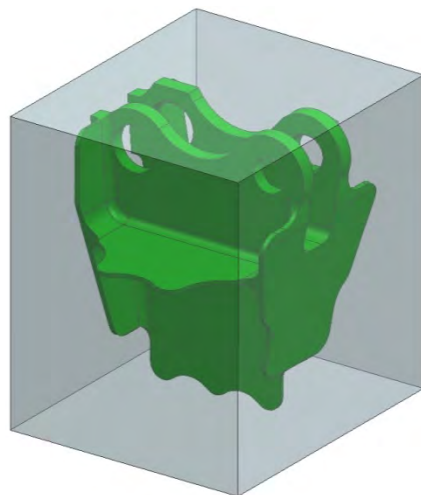
Старое время обработки, часы	16452
Новое время обработки, часы	6610
Коэффициент снижения	2,49

Наименование детали	Станок	Материал	Масса заготовки, кг	Масса детали, кг	Габариты детали, мм	Габариты заготовки, мм
Корпус	DMU125	Ti	21	4,6	490x300x100	500x310x102



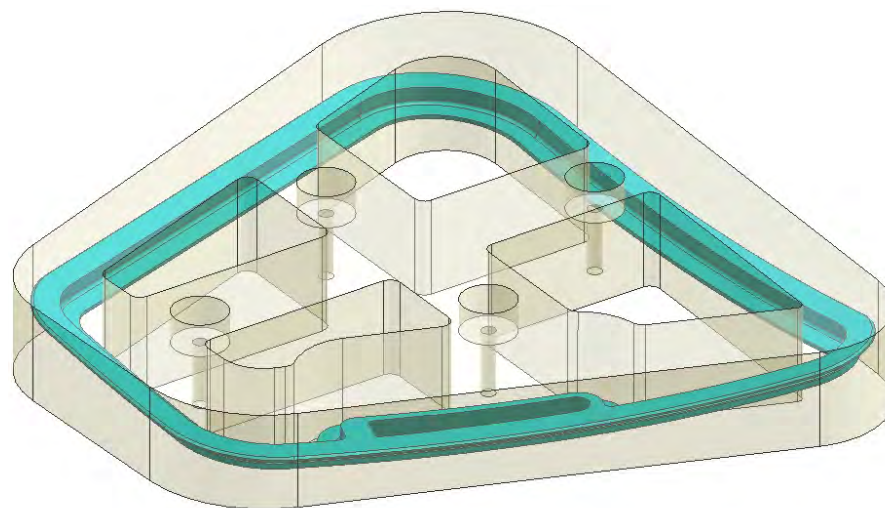
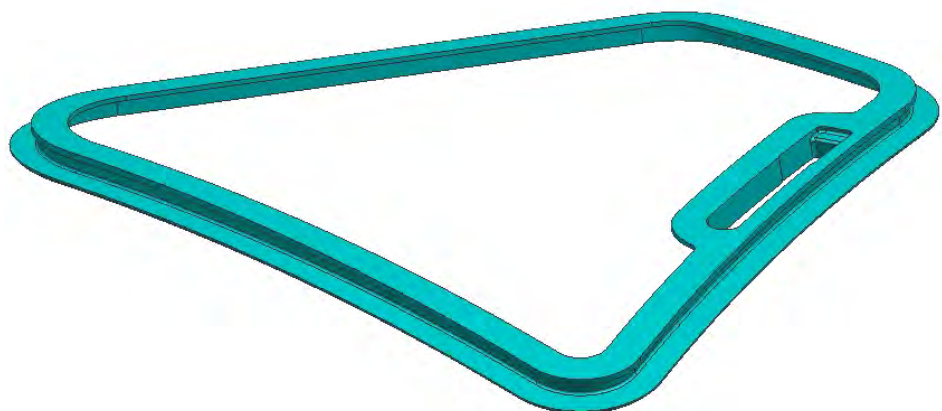
Старое время обработки, часы	5970
Новое время обработки, часы	1548
Коэффициент снижения	3,86

Наименование детали	Станок	Материал	Масса заготовки, кг	Масса детали, кг	Габариты детали, мм	Габариты заготовки, мм
Кронштейн	DMU125	Ti	13,9	0,77	150x145x122	160x150x130

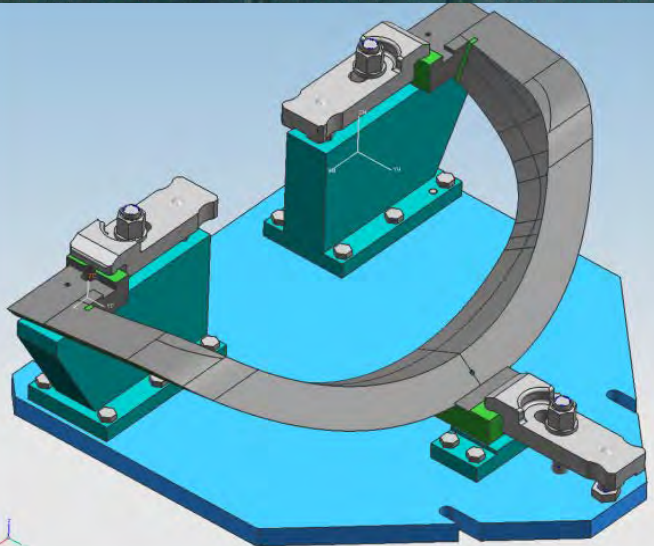
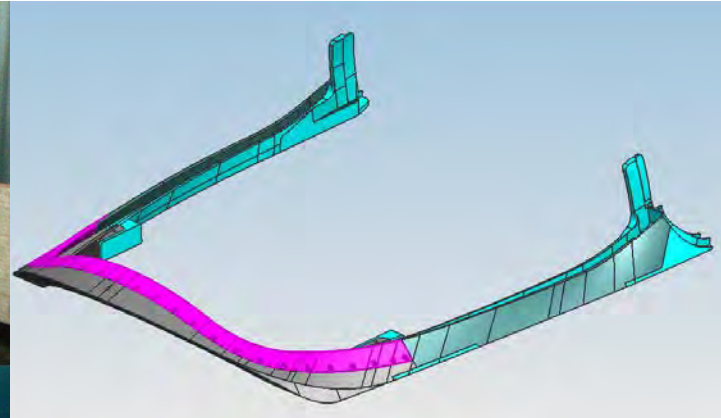
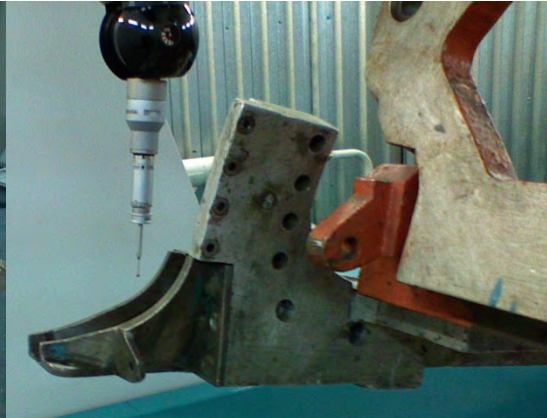


Старое время обработки, часы	6646
Новое время обработки, часы	1775
Коэффициент снижения	3,74

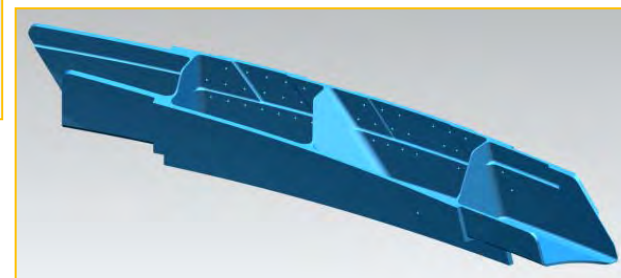
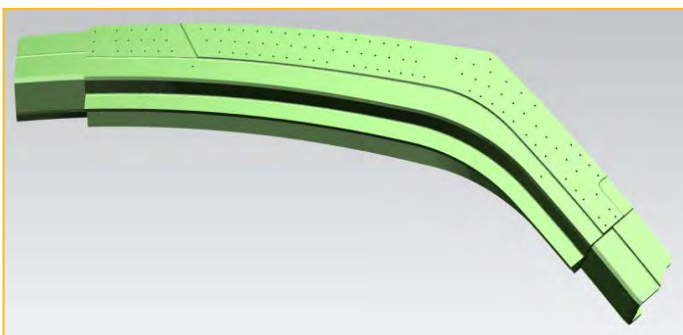
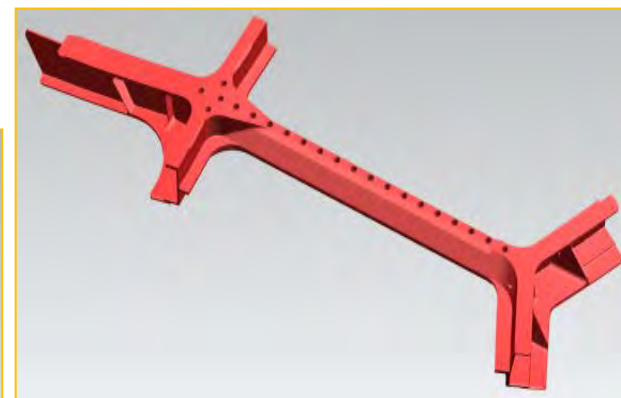
Наименование детали	Станок	Материал	Масса заготовки, кг	Масса детали, кг	Габариты детали, мм	Габариты заготовки, мм
Рамка наружная	DMU125	Al	154	1,5	650x580x40	686x610x90

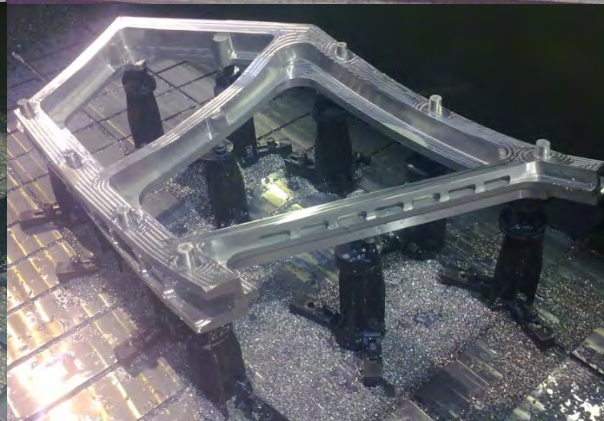
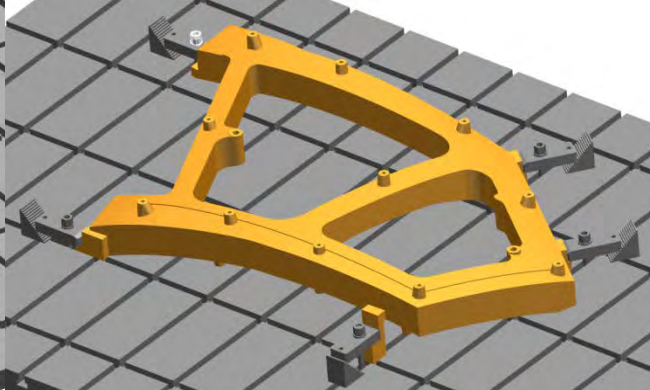
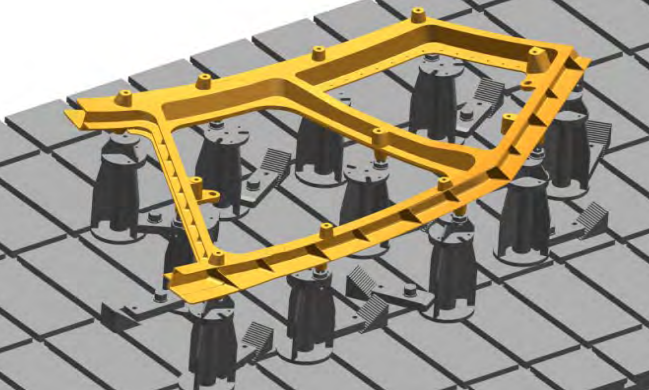
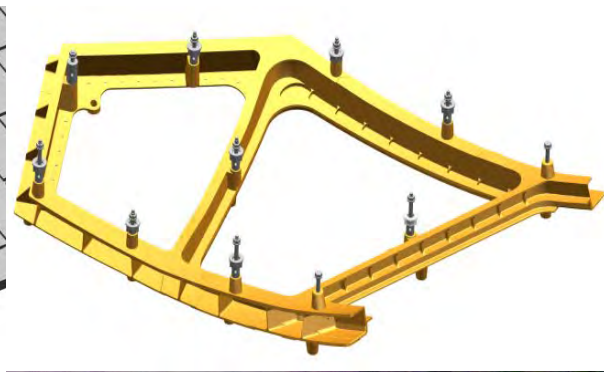
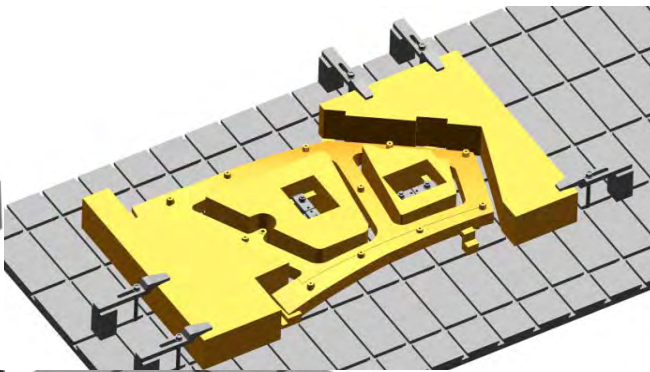
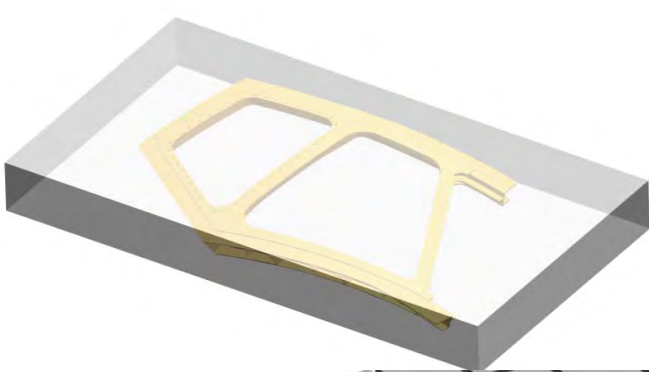


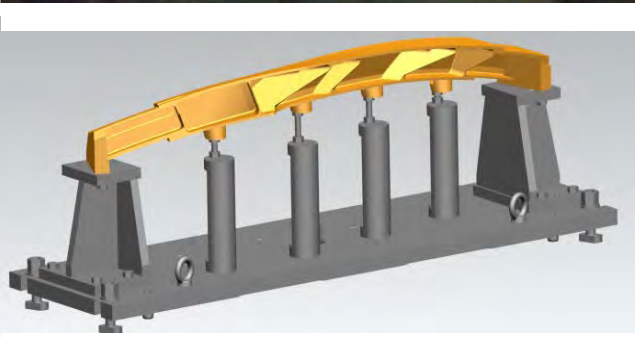
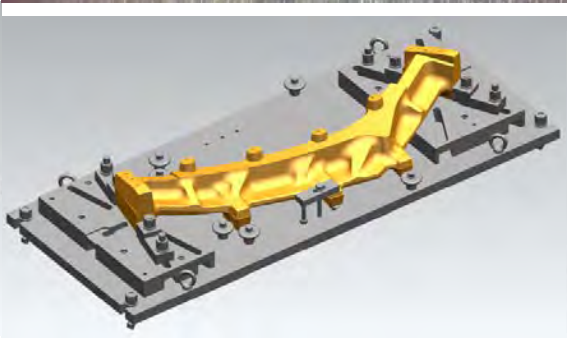
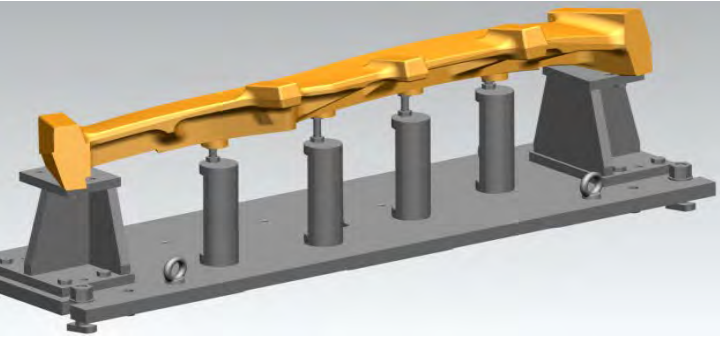
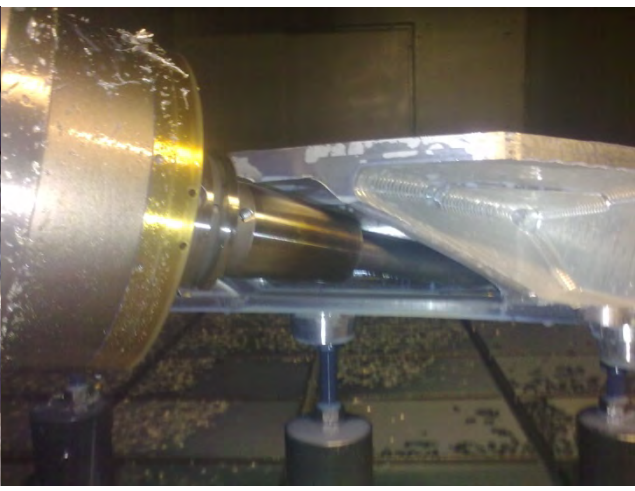
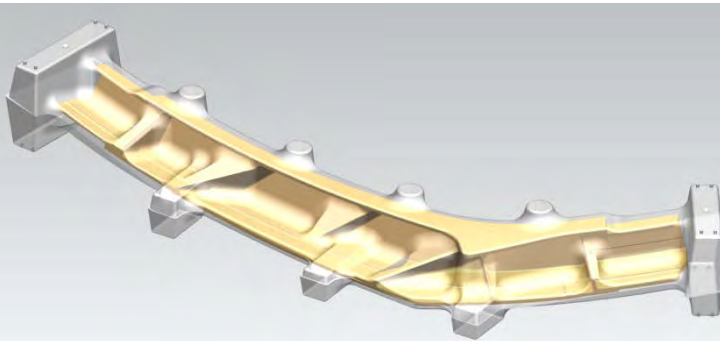
Старое время обработки, часы	2847
Новое время обработки, часы	239
Коэффициент снижения	11,91



Наименование детали	Станок	Материал	Масса заготовки, кг	Масса детали, кг	Габариты детали, мм	Габариты заготовки, мм
Рама	UBZ Handtmann	Al	1630	17,6	1616x982x205	2100x1150x250
Стойка	UBZ Handtmann	Al	391	13,4	1645x437x120	1720x540x155
Балка нижняя	UBZ Handtmann	Al	27,8	3,8	998x311x112	1106x384x164
Балка верхняя	UBZ Handtmann	Al	15,5	2,4	705x128x101	857x153x133

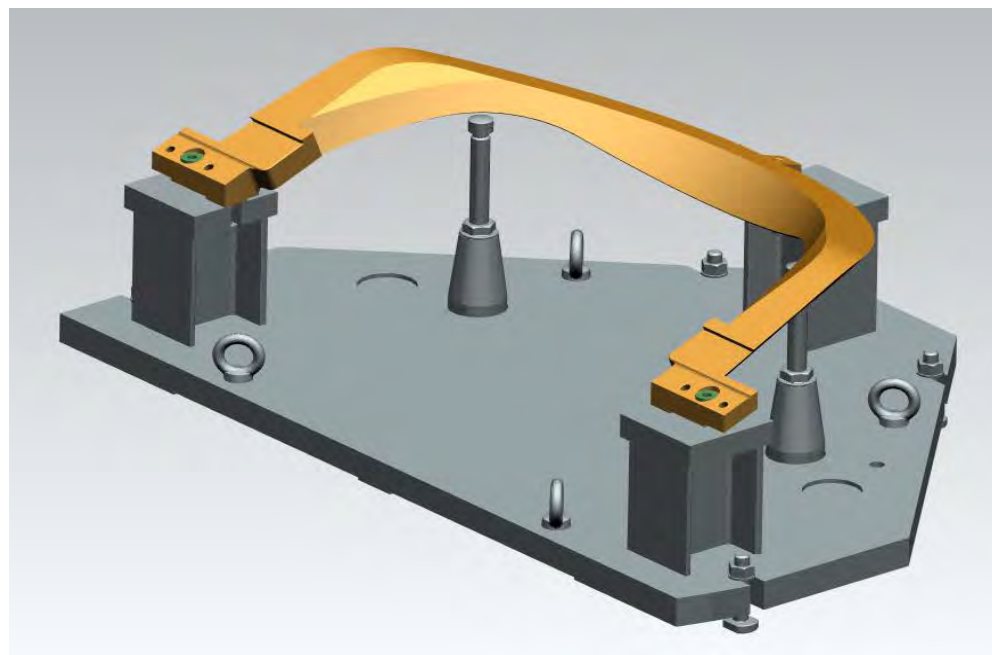
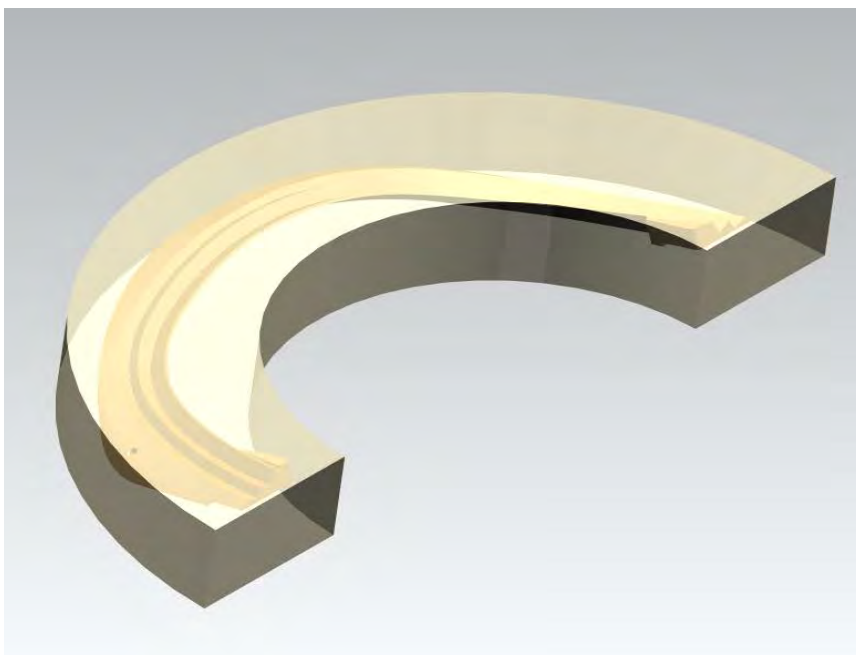








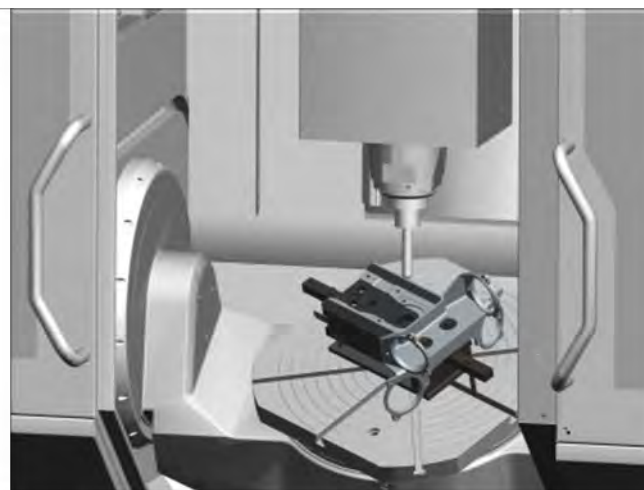
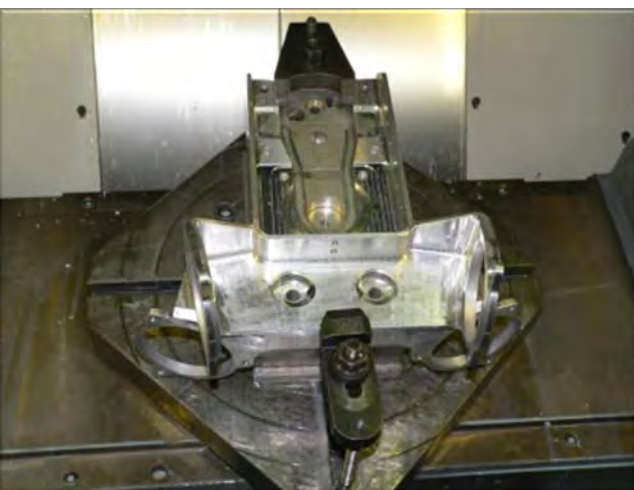
Наименование детали	Станок	Материал	Масса заготовки, кг	Масса детали, кг	Габариты детали, мм	Габариты заготовки, мм
Передний узел	DMU 125P DB	Al	84,8	4,5	795X405X120	970X480X130



Новое время обработки,
мин

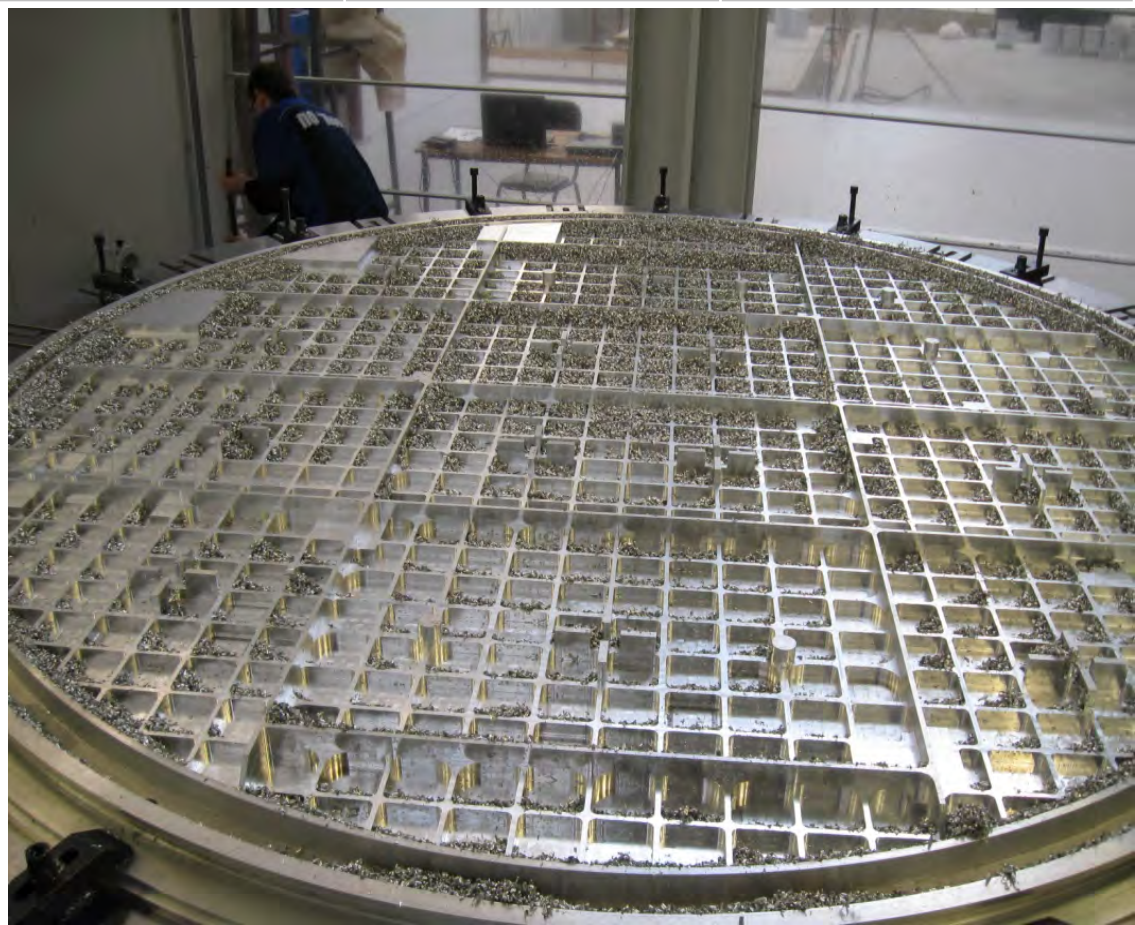
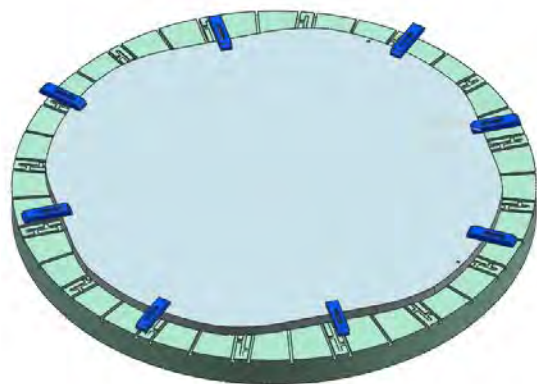
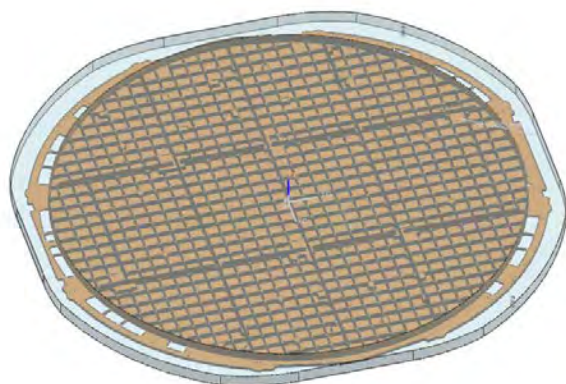
85

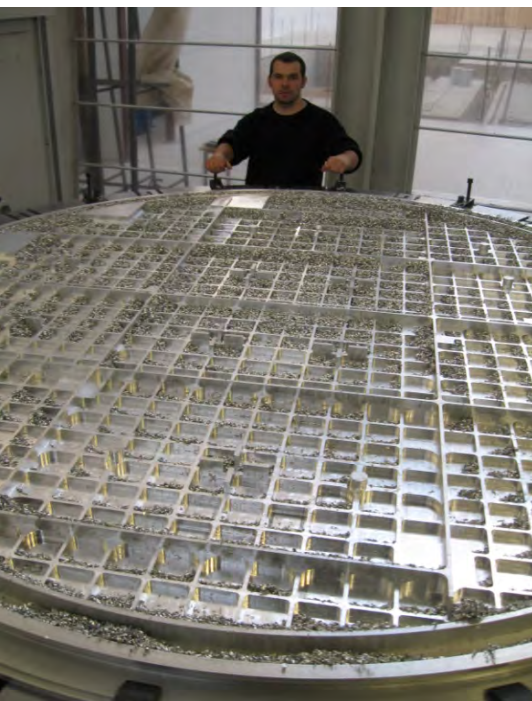
Наименование детали	Станок	Материал	Масса детали, кг	Габариты детали, мм
Кронштейн	Hermle C600U	Al	1,15	320x300x180



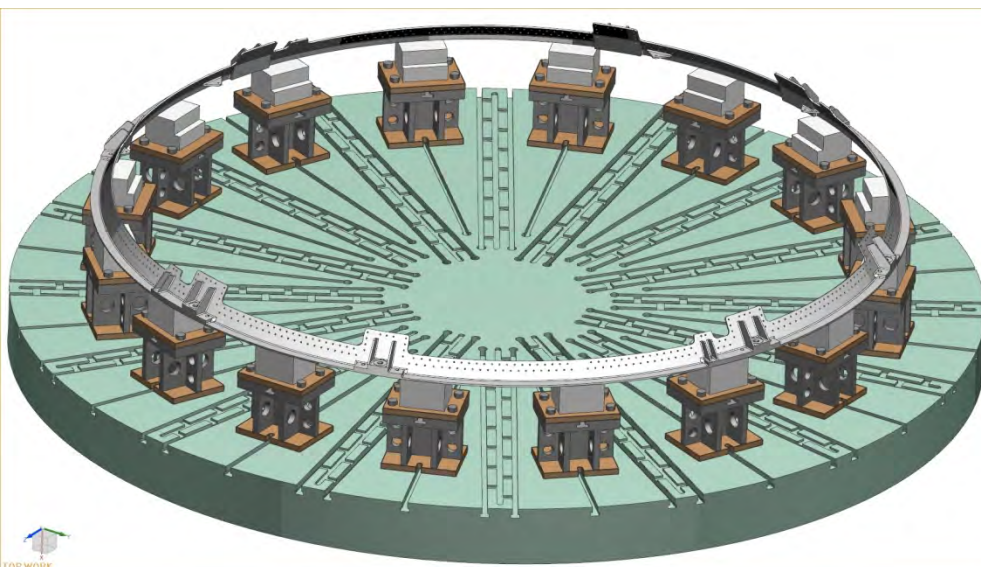
Старое время обработки, мин	1 232
Новое время обработки, мин	518
Коэффициент снижения	2,4

Наименование детали	Станок	Материал	Габариты заготовки, мм	Габариты детали, мм
Днище	DINOMAX TURN 2	Al	2680x2600x65	Ø2500x48





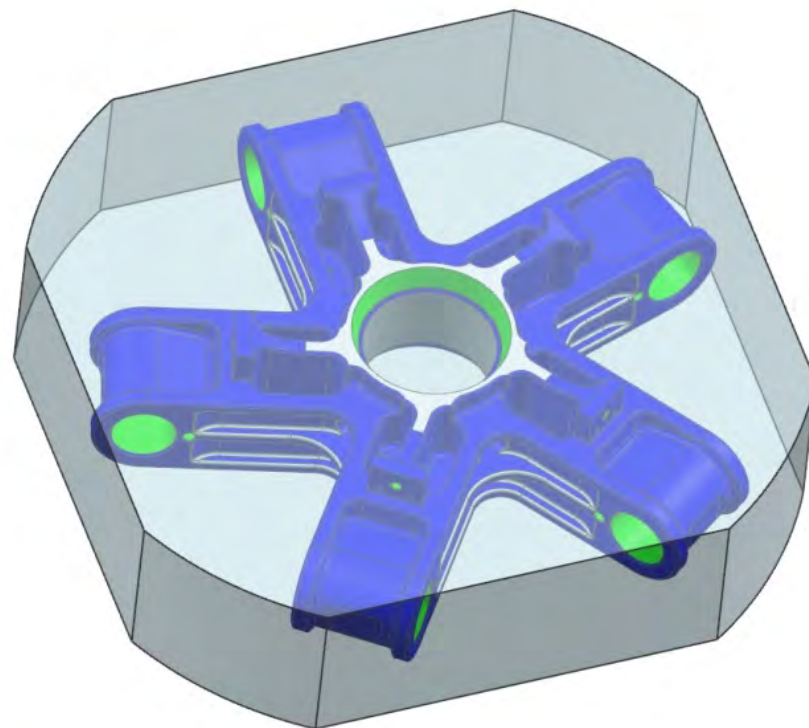
Наименование детали	Станок	Материал	Масса заготовки, кг	Масса детали, кг	Габариты заготовки, мм
Шпангоут	DINOMAX TURN 2	Al	340	20	Ø2720x140x140 Сваренные 2 сегмента



Новое время обработки,
мин

85

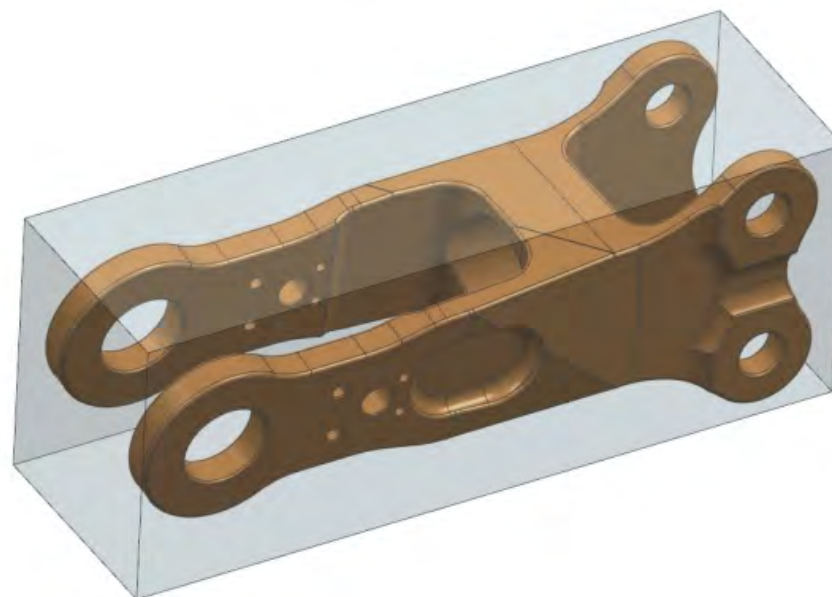
Наименование детали	Станок	Материал	Масса заготовки, кг	Масса детали, кг	Габариты детали, мм	Габариты заготовки, мм
Корпус втулки	FJV60-120, Chiron FZ 18	ВТ-6	708	39.08	Ø680x167	Ø880x227 поковка



Новое время обработки,
мин

190

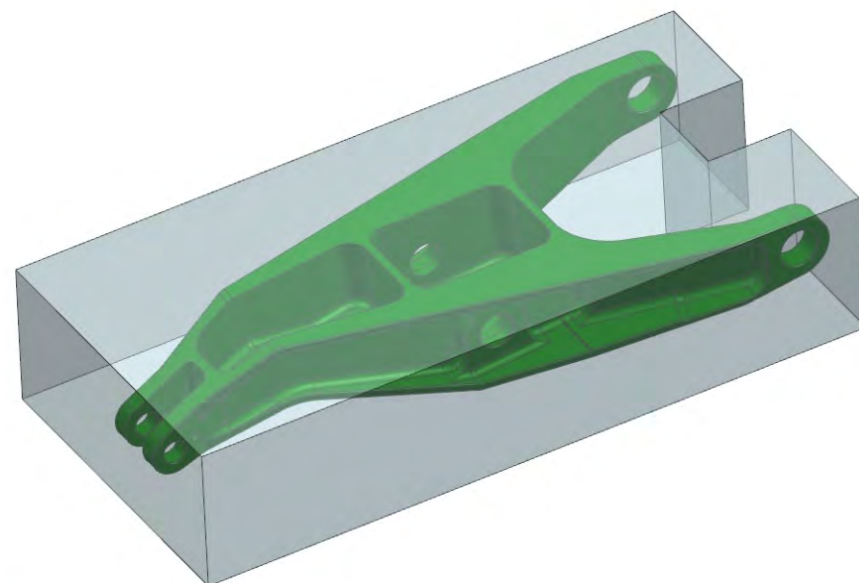
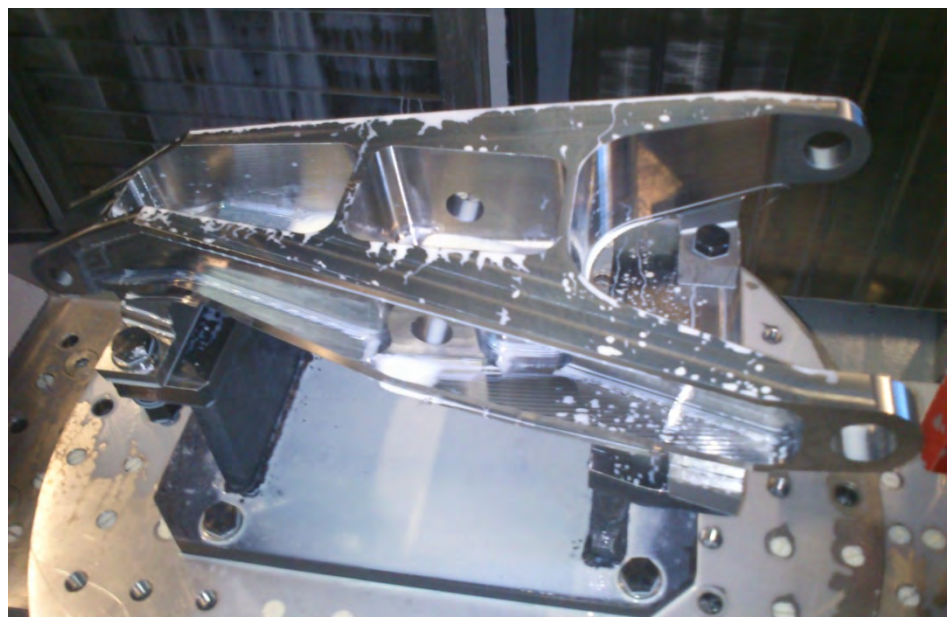
Наименование детали	Станок	Материал	Масса заготовки, кг	Масса детали, кг	Габариты детали, мм	Габариты заготовки, мм
Переходник лопасти	FJV60-120, Chiron FZ 18	ВТ-6	220	12,873	527x202x166	553x176x212 поковка



Новое время обработки,
мин

76

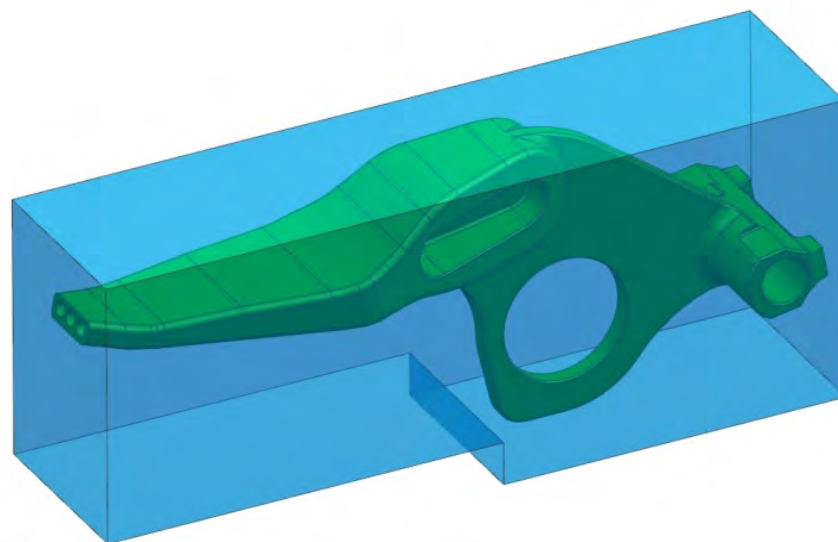
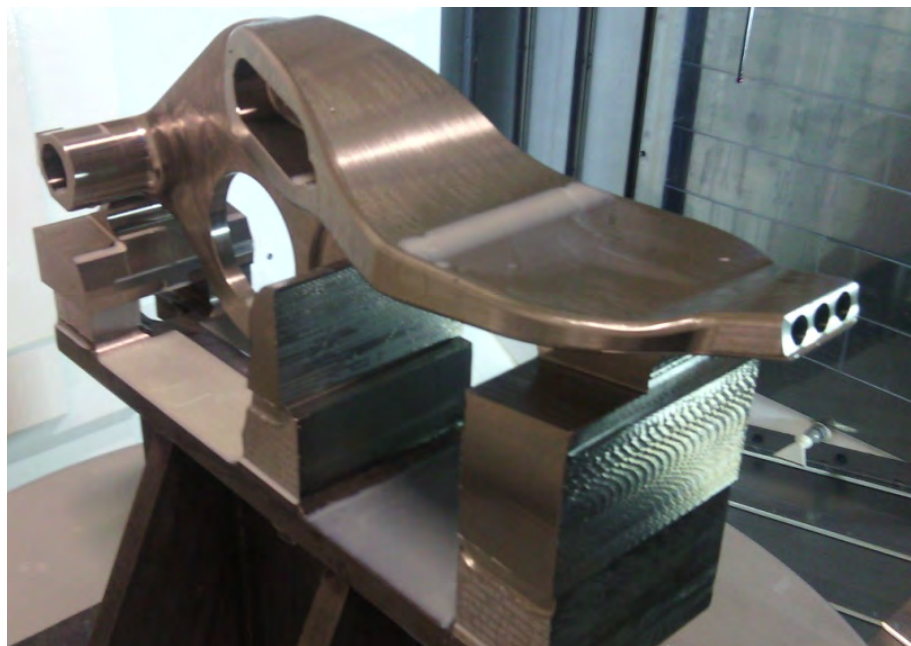
Наименование детали	Станок	Материал	Масса заготовки, кг	Масса детали, кг	Габариты детали, мм	Габариты заготовки, мм
Рычаг управления	Chiron FZ 18	40ХН2МА	141	8,624	527x245x82	567x272x121 Поковка



Новое время обработки,
мин

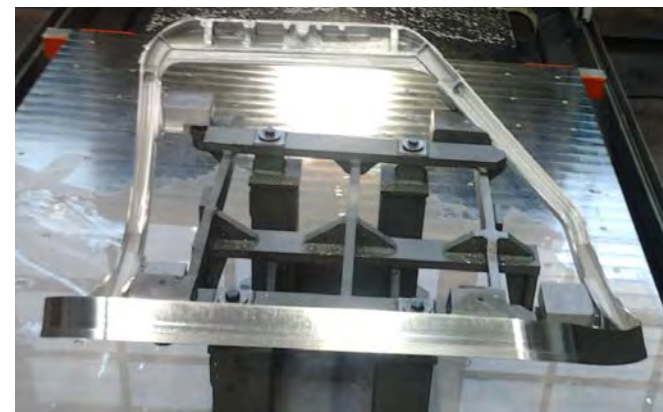
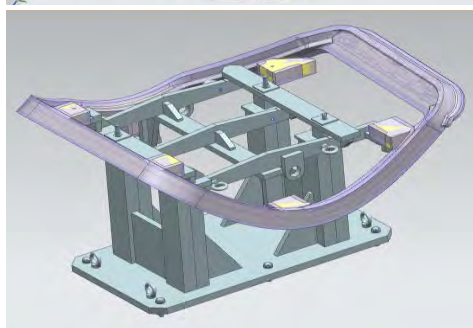
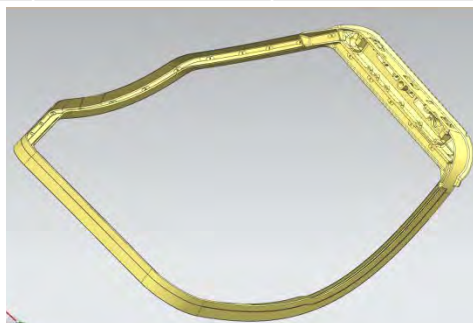
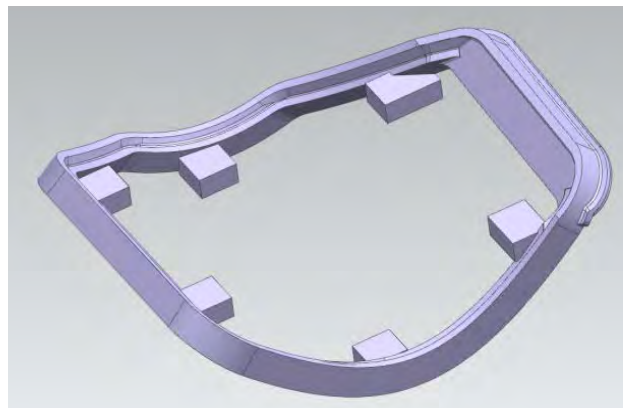
50

Наименование детали	Станок	Материал	Масса заготовки, кг	Масса детали, кг	Габариты детали, мм	Габариты заготовки, мм
Балка упругая	INTEGREX i630v	ВТ-6	47	4.264	454x191x116	485x198x121 Поковка



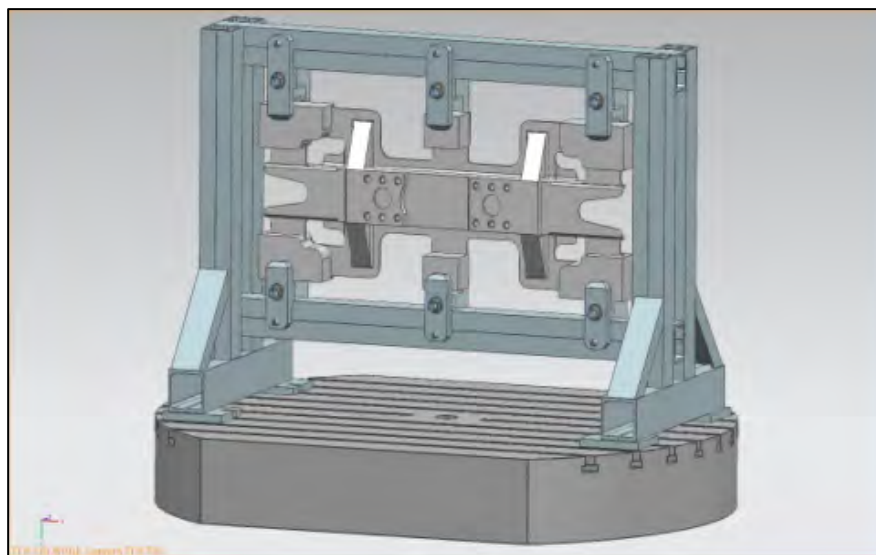
Новое время обработки, мин	23
-------------------------------	----

Наименование детали	Станок	Материал	Масса заготовки, кг	Масса детали, кг	Габариты детали, мм	Габариты заготовки, мм
Рама створки	UBZ Handtmann 800/200	Al	56	6,8	1155x1060x373	1300x1200x400 Отливка



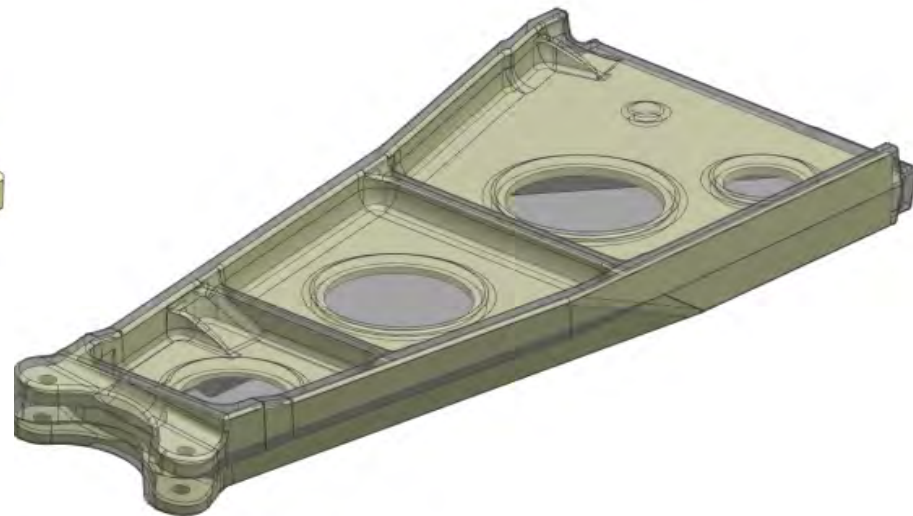
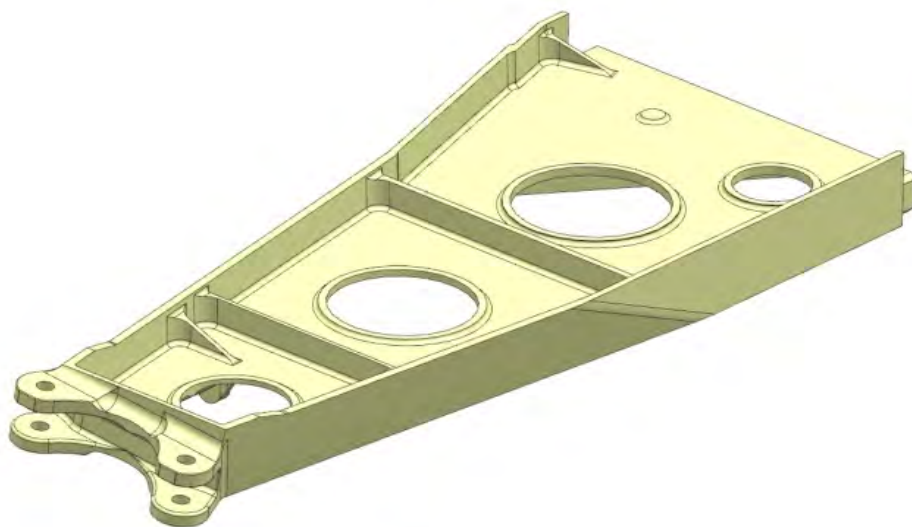
Старое время обработки, часы	116
Новое время обработки, часы	32
Коэффициент снижения	3,6

Наименование детали	Станок	Материал	Масса заготовки, кг	Масса детали, кг	Габариты детали, мм	Габариты заготовки, мм
Балка	DMU 125P	АК6-Т1	94	3,3	820x315x50	890x375x100



Новое время обработки, мин	1013
Особенности	Толщина стенок 3мм, допустимая остаточная деформация 0,3мм, технологическим процессом обеспечивается 0,15-0,2мм.

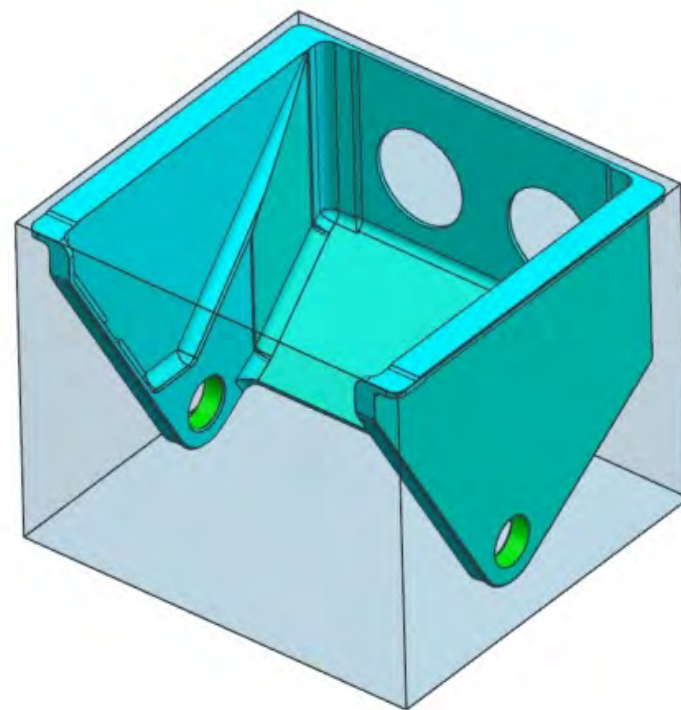
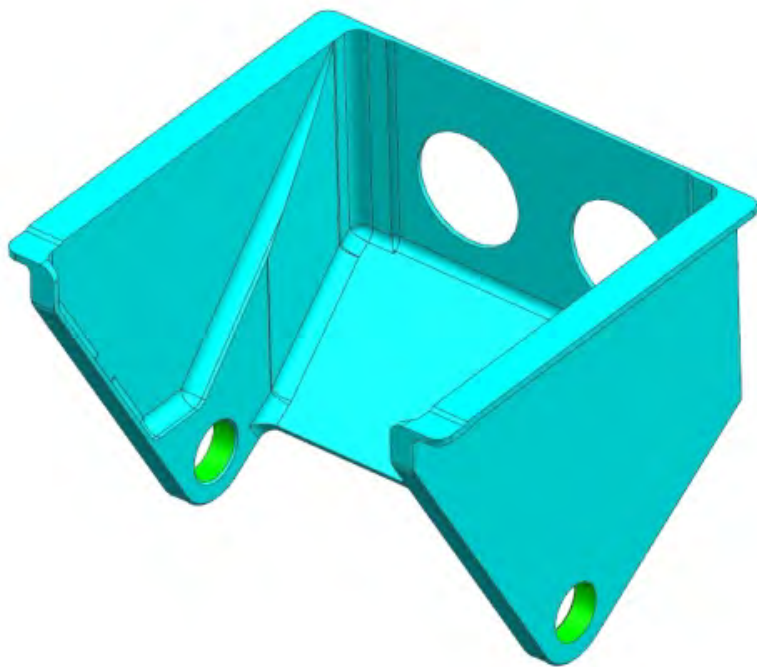
Наименование детали	Станок	Материал	Масса заготовки, кг	Масса детали, кг	Габариты детали, мм	Габариты заготовки, мм
Лонжерон задний	DMU 125P	Al	32,7	9,96	1052x452x95	1100x520x100



Новое время обработки,
мин

1013

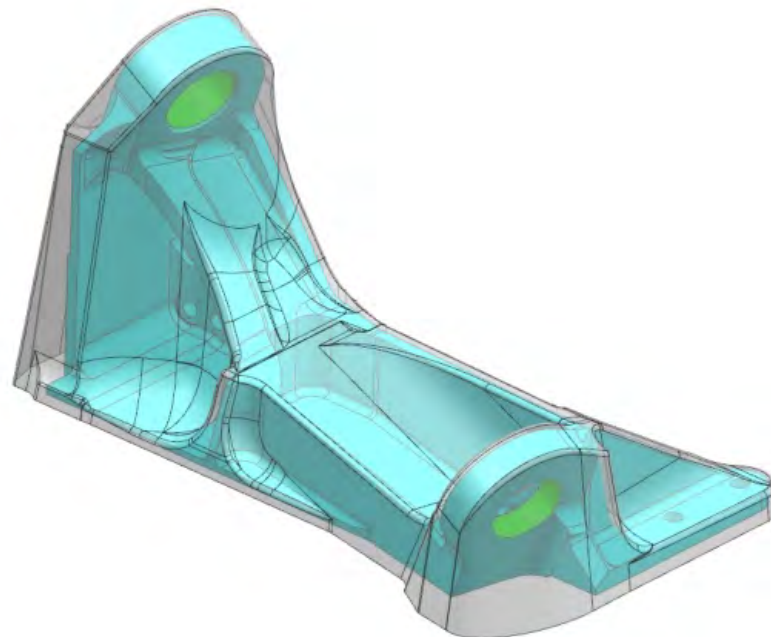
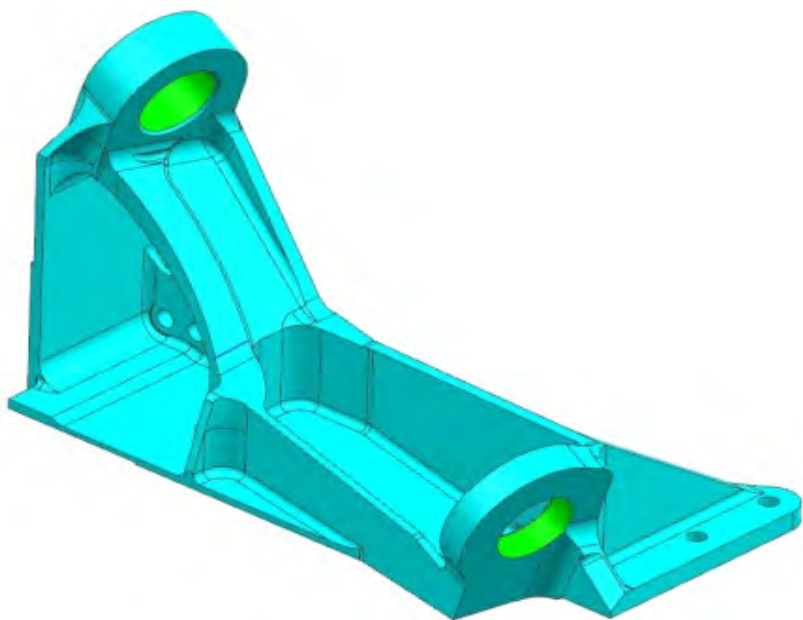
Наименование детали	Станок	Материал	Масса заготовки, кг	Масса детали, кг	Габариты детали, мм	Габариты заготовки, мм
Кронштейн	DMU 125P	Al	86	4,1	344x316x225	354x326x270



Новое время обработки,
мин

918

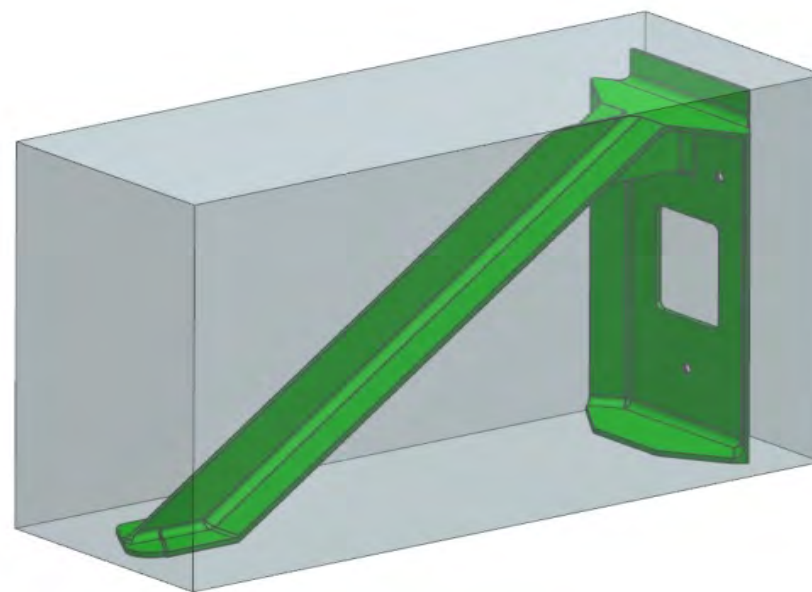
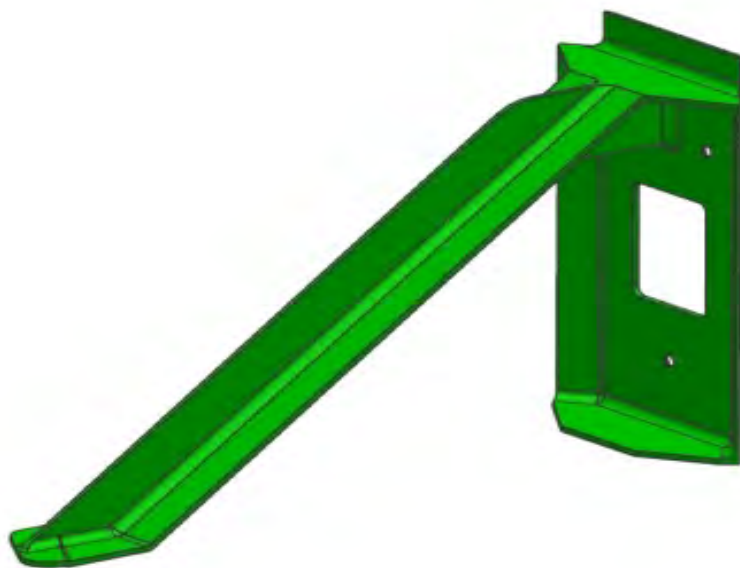
Наименование детали	Станок	Материал	Масса заготовки, кг	Масса детали, кг	Габариты детали, мм	Габариты заготовки, мм
Кронштейн	DMU 125P	Al	16,4	4,25	418x248x247	453x266x250



Новое время обработки,
мин

774

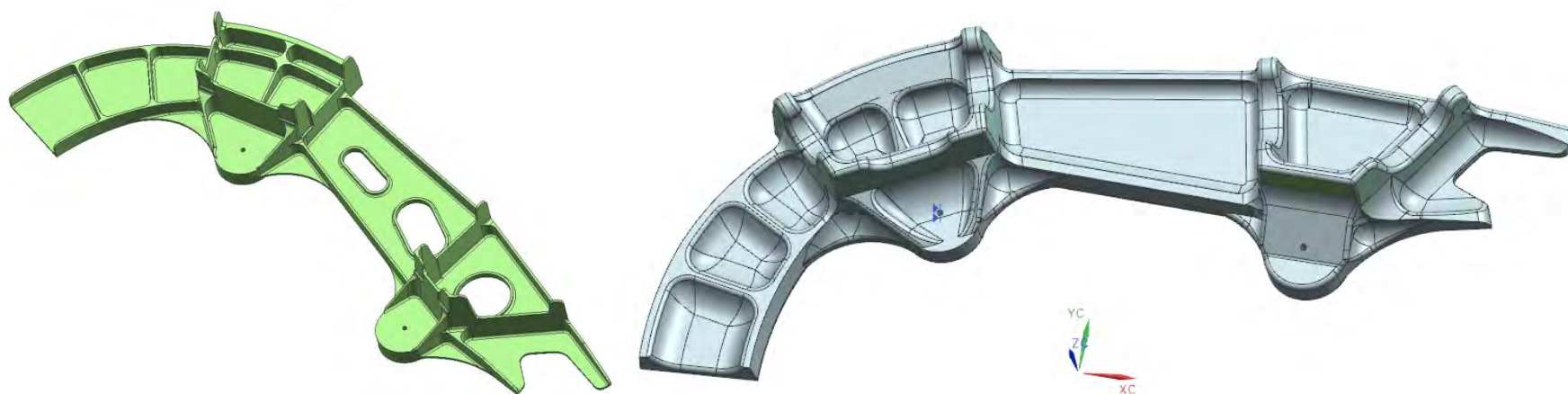
Наименование детали	Станок	Материал	Масса заготовки, кг	Масса детали, кг	Габариты детали, мм	Габариты заготовки, мм
Скоба	DMU 125P	Al	35,7	0,5	348x224x125	380x240x140



Новое время обработки,
мин

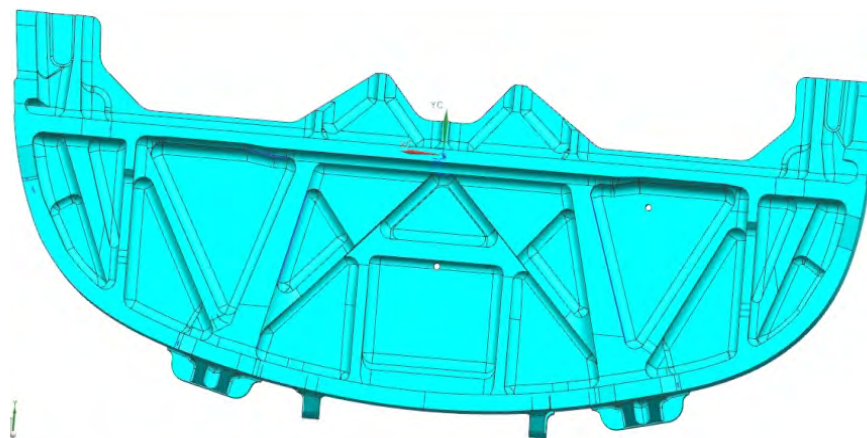
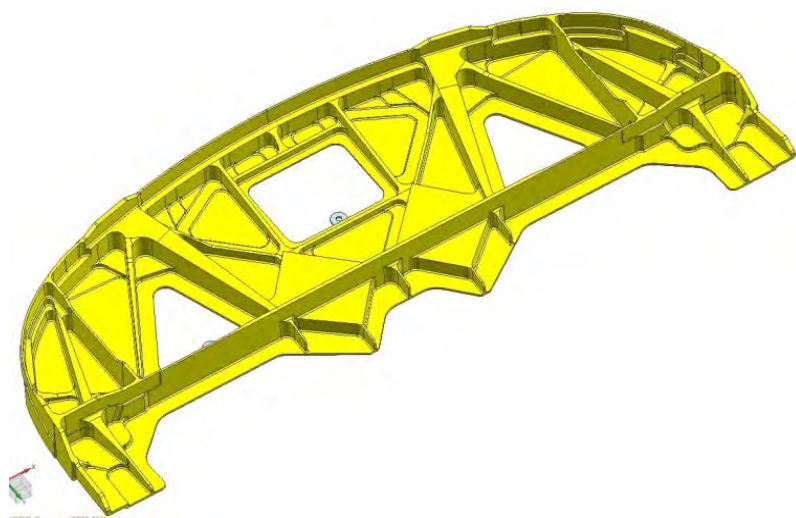
820

Наименование детали	Станок	Материал	Масса заготовки, кг	Масса детали, кг	Габариты детали, мм	Габариты заготовки, мм
Фитинг	JOBS LinX	Al	12	3	920x380x100	950x400x110



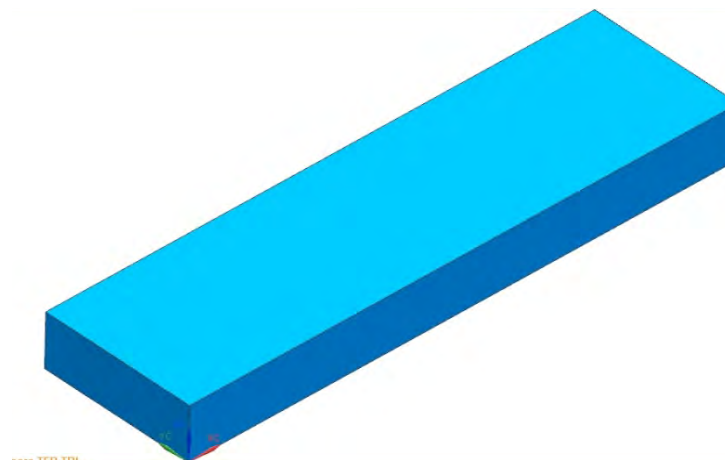
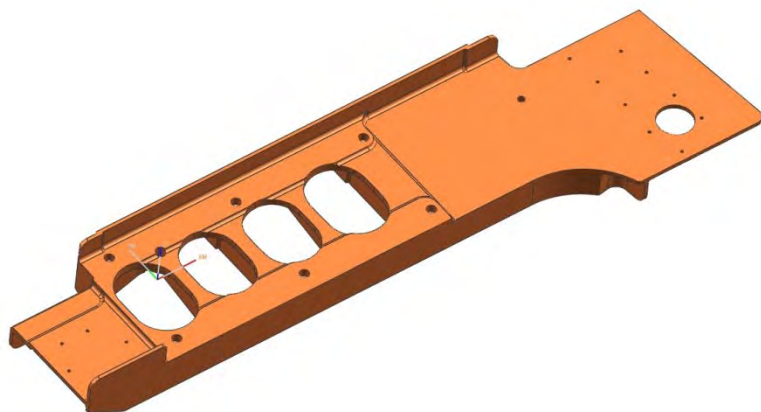
Старое время обработки, мин	614
Новое время обработки, мин	371
Коэффициент снижения	1,65

Наименование детали	Станок	Материал	Масса заготовки, кг	Масса детали, кг	Габариты детали, мм	Габариты заготовки, мм
Шпангоут пола	JOBS LinX	Al	90	36	1700x630x115	1770x680x140



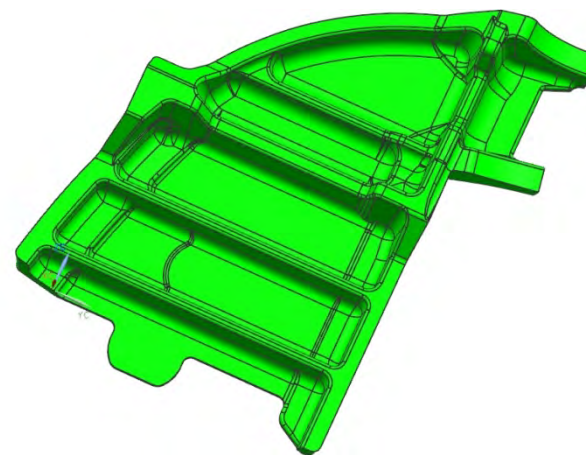
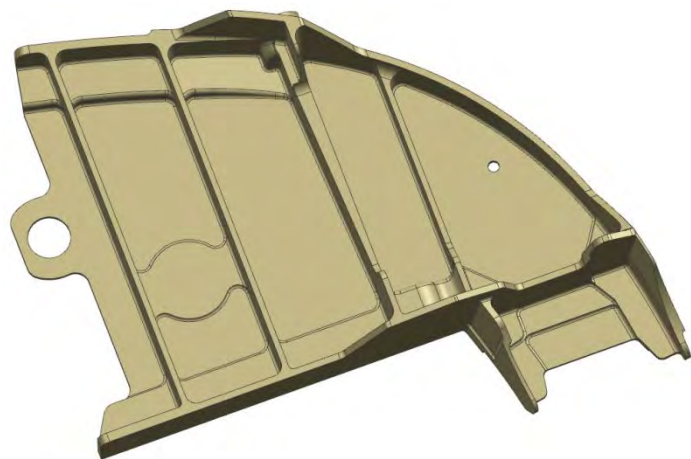
Старое время обработки, мин	1 847
Новое время обработки, мин	677
Коэффициент снижения	2,73

Наименование детали	Станок	Материал	Масса заготовки, кг	Масса детали, кг	Габариты детали, мм	Габариты заготовки, мм
Кронштейн	HAAS VM-6	Al	17	0,75	600x170x53	620x173x60



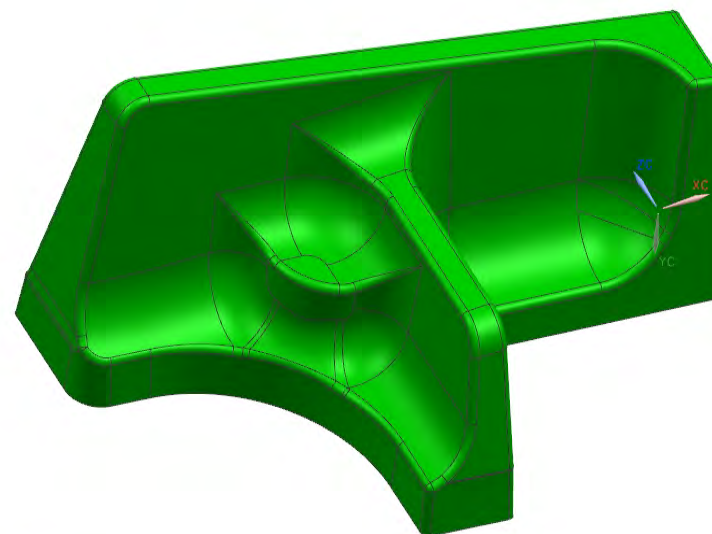
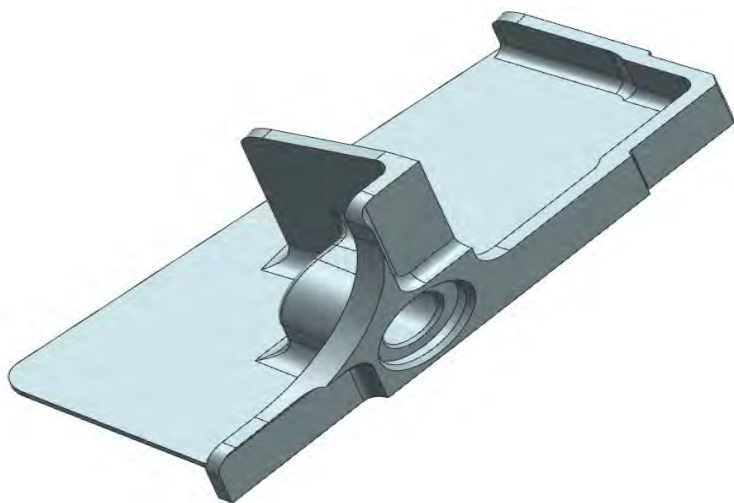
Старое время обработки, мин	1 102
Новое время обработки, мин	237
Коэффициент снижения	4,65

Наименование детали	Станок	Материал	Масса заготовки, кг	Масса детали, кг	Габариты детали, мм	Габариты заготовки, мм
Кронштейн	JOBS LinX	Al	35	7	615x555x110	640x565x115



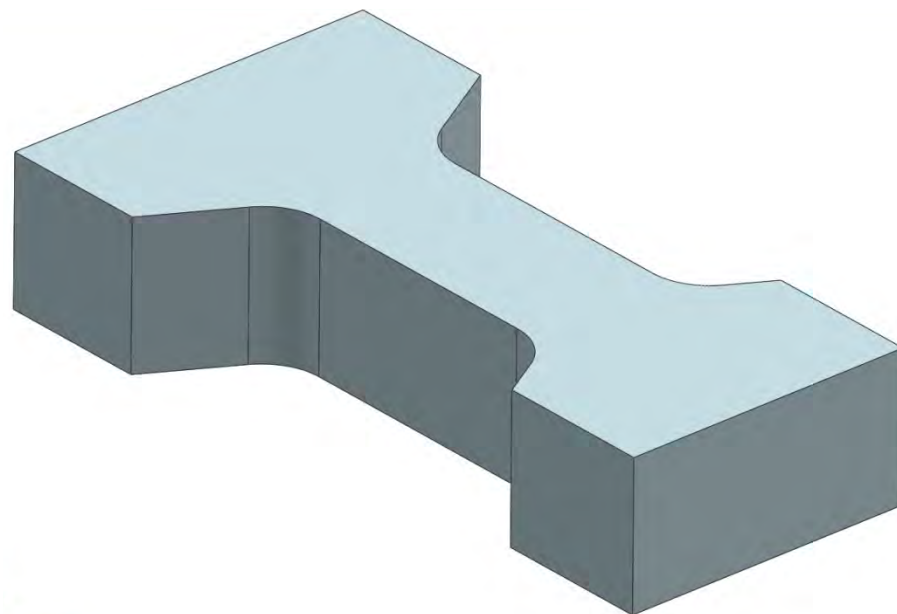
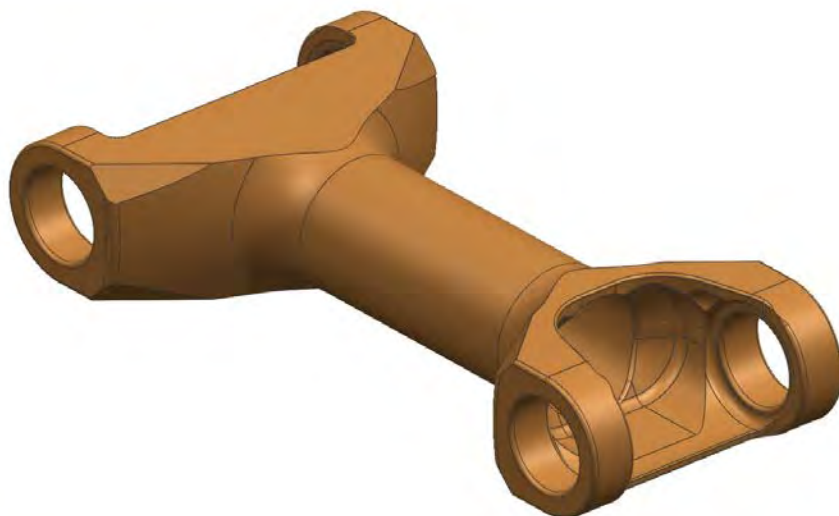
Старое время обработки, мин	791
Новое время обработки, мин	314
Коэффициент снижения	2,52

Наименование детали	Станок	Материал	Масса заготовки, кг	Масса детали, кг	Габариты детали, мм	Габариты заготовки, мм
Кронштейн	HAAS VM-6	Al	1,2	0,2	185x94x80	190x100x83

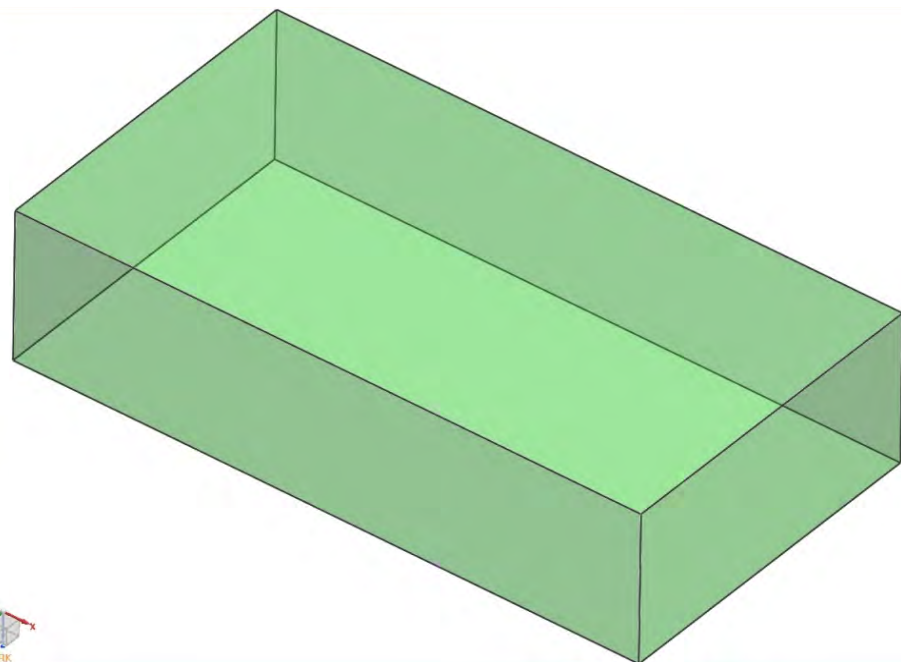
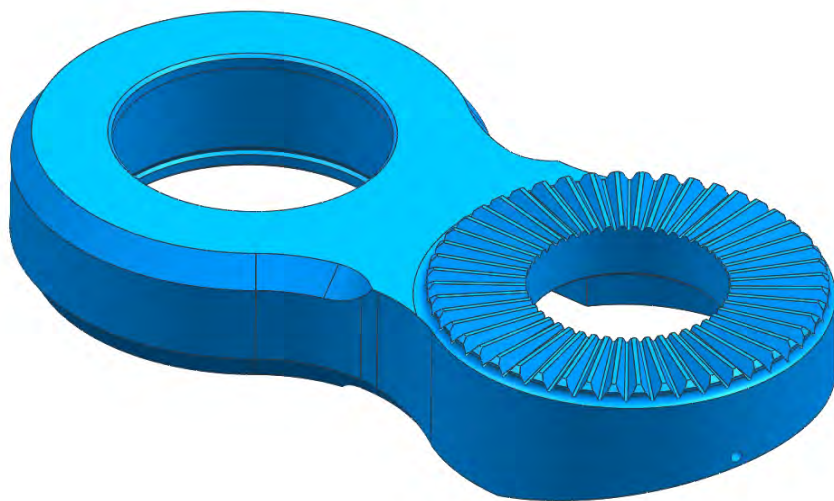


Старое время обработки, мин	712
Новое время обработки, мин	99
Коэффициент снижения	7,19

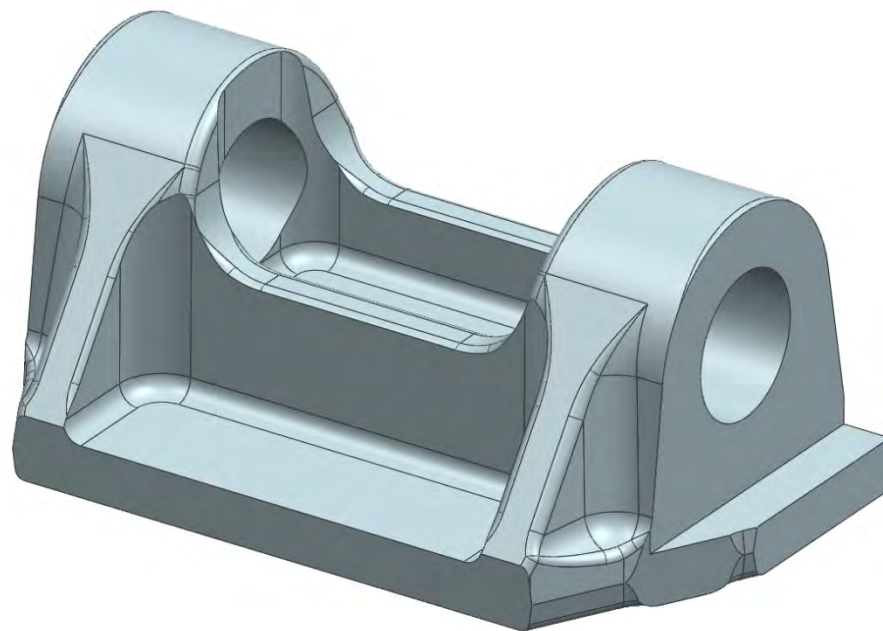
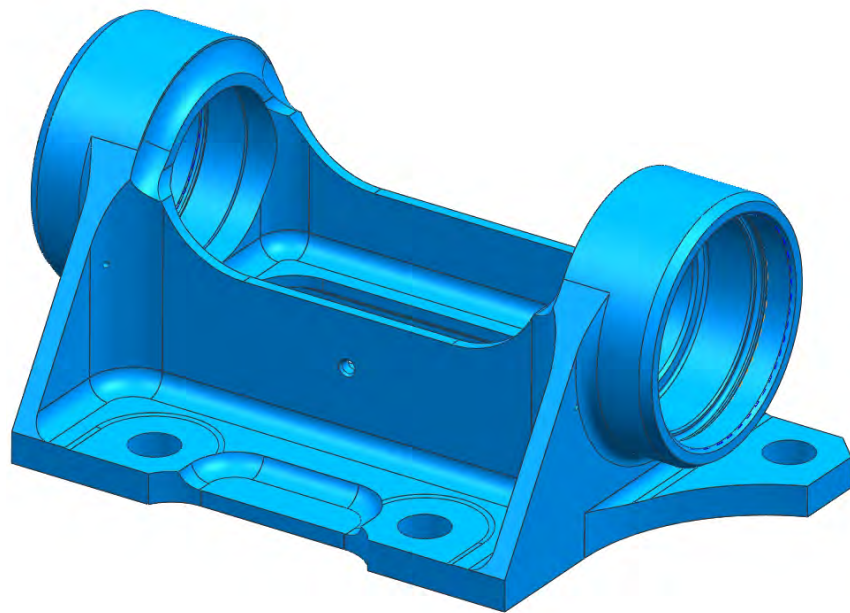
Наименование детали	Станок	Материал	Масса заготовки, кг	Масса детали, кг	Габариты детали, мм	Габариты заготовки, мм
Кронштейн	Hermle C40U	Al	58,15	11,4	590x300x227	633x330x236



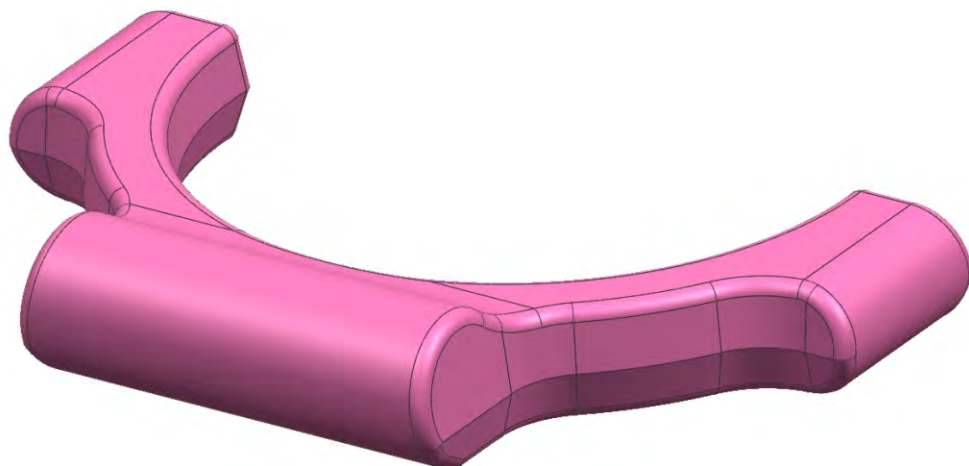
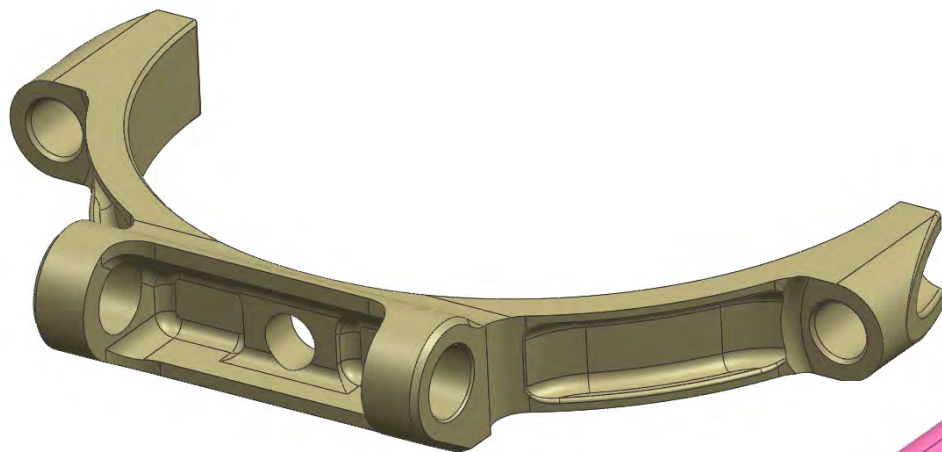
Наименование детали	Станок	Материал	Заготовка
Рычаг	Hermle C20U	St	штамповка



Наименование детали	Станок	Материал	Заготовка
Кронштейн	Hermle C20U	St	штамповка



Наименование детали	Станок	Материал	Заготовка
Кронштейн	Hermle C20U	St	штамповка



Наименование детали	Станок	Материал	Заготовка
Качалка	Hermle C20U	St	штамповка

